

## REGULAMIN V BIEG DO ŹRÓDEŁ – BIEG GŁÓWNY 10KM

### I. CEL IMPREZY

1. Popularyzacja i rozpowszechnianie biegania jako najprostszej formy aktywności ruchowej.
2. Promocja zdrowego trybu życia i dbałości o zdrowie.
3. Promocja Miasta Gdańska w Polsce i na świecie.
4. Kształtowanie nawyku picia wody i podkreślenie roli wody dla człowieka i środowiska

### II. ORGANIZATOR

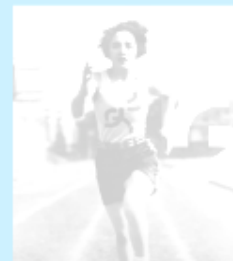
1. Gdańska Infrastruktura Wodociągowo-Kanalizacyjna Sp. z o.o., ul. Kartuska 201, 80-122 Gdańsk, NIP 583-287-03-69, KRS 0000216612, Sąd Rejonowy Gdańsk-Północ, Kapitał zakładowy 701.545.500,00 zł, (dalej jako GIWK).
2. Zadania związane z organizacją części biegowej „V Biegu do Źródeł” zostały powierzone Wykonawcy, Andrzejowi Kowalikowi, prowadzącemu działalność gospodarczą pod firmą ART Andrzej Kowalik z siedzibą w Gdyni 81-589, przy ul. Sojowej nr 28C lok. 3, NIP 586-114-09-00.

### III. TERMIN, MIEJSCE ORAZ ZASADY OGÓLNE

1. **V Bieg Do Źródeł (dalej jako: Bieg) odbędzie się w dniu 09 czerwca 2018 r.**
2. **Miejsce startu i mety Biegu** Park Jelitkowski w Gdańsku.
3. **Rozgrzewka godzina 10:30 w okolicy biura zawodów. Rozgrzewka jest przeznaczona dla biegaczy biegu rodzinnego i głównego.**
4. **Start Biegu: godzina 12:00, zawodnicy winni ustawić się w strefie startowej o godzinie 11:50.**
5. Zawodnicy zobowiązani są do ustawienia się na starcie w wydzielonych strefach zgodnych ze strefą startową umieszczoną na numerze startowym. Przydział do konkretnej strefy startowej następuje na podstawie podanego w formularzu zgłoszeniowym wyniku osiągniętego przez danego Zawodnika na dystansie 10 km. Przydziału dokonuje Organizator.
6. W przypadku podania przez Zawodnika nieprawdziwych lub niemożliwych do potwierdzenia danych dotyczących dotychczasowych wyników za pośrednictwem dostępnych systemów, Organizator ma prawo przesunąć go do ostatniej strefy startowej.
7. Organizator dołoży wszelkich starań, aby przed Biegiem i w jego trakcie przekazywać bieżące informacje przez system nagłaśniający. **Zalecane jest nieużywanie własnych urządzeń elektronicznych ze słuchawkami**, aby każdy Zawodnik słyszał komunikaty Organizatora i Sędziego Głównego.

### IV. DYSTANS, TRASA BIEGU I LIMIT CZASU

1. **Dystans Biegu wynosi 10 km.**
2. Trasa Biegu została zmierzona przez atestora tras PZLA.
2. Trasa Biegu przebiega ścieżkami parku im R. Reagana w Gdańsku.
3. Trasa Biegu posiada nawierzchnię z kostki betonowej oraz szutrową.
4. Trasa Biegu może ulec zmianie na skutek wystąpienia nieprzewidzianych zjawisk atmosferycznych lub innych przyczyn niezależnych od Organizatora, które mogą mieć wpływ na bezpieczeństwo Zawodników Biegu. Uczestnik zostanie o tym fakcie powiadomiony poprzez zamieszczenie odpowiedniej informacji na stronie internetowej [www.biegdozrodel.pl](http://www.biegdozrodel.pl). Dokonanie zmian w powyższym zakresie nie skutkuje powstaniem ze strony Organizatora żadnych dodatkowych zobowiązań w stosunku do Uczestnika. Oficjalnym czasem Biegu jest czas netto, liczony od momentu przekroczenia linii startu przez Zawodnika aż do przekroczenia przez niego linii mety.
5. Organizator określa limit czasu ukończenia Biegu na dwie godziny.



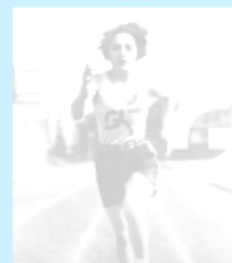
6. Zawodnicy, którzy nie ukończą Biegu w przeciągu dwóch godzin, nie zostaną sklasyfikowani oraz będą zobowiązani do niezwłocznego opuszczenia trasy Biegu.
7. Pozostawanie na trasie Biegu po upływie wyznaczonego czasu, jak również niestosowanie się do decyzji sędziów przenosi na Zawodnika odpowiedzialność wynikającą z obowiązujących przepisów Kodeksu Cywilnego i prawa o ruchu drogowym.
8. Każdy zweryfikowany Zawodnik wraz z pakietem startowym otrzyma urządzenie elektroniczne (chip), które powinno zostać przytwierdzone do sznurowadła lewego lub prawego buta. Umieszczenie chipa w innym miejscu lub jego zdjęcie w trakcie Biegu skutkuje dyskwalifikacją.
9. Po zakończeniu Biegu Zawodnik zobowiązany jest zwrócić chip do punktu zbiórki chipów mieszczącego się za linią mety, bezpośrednio po ukończeniu przez niego Biegu pod rygorem dyskwalifikacji (skreślenia wyniku Zawodnika z oficjalnego komunikatu).
10. Szczegółowy Program Biegu zostanie podany na stronie internetowej: [www.biegdozrodel.pl](http://www.biegdozrodel.pl)

## V. PUNKT NAWADNIANIA I PUNKTY MEDYCZNY

1. Punkt nawadniania będzie znajdował się pomiędzy 4 a 5 km trasy Biegu.
2. W punkcie nawadniania będzie dostępna woda mineralna.
3. Organizatorzy nie przyjmują indywidualnych odżywek Zawodników.
4. Punkty medyczne będą znajdowały się na 5-tym km Biegu, oraz na mecie w Parku Jelitkowskim. Będą obsługiwane przez ratowników medycznych.

## VI. WARUNKI UCZESTNICTWA

1. **Prawo do startu mają osoby, które w wyznaczonym czasie wyślą zgłoszenie na stronie [www.biegdozrodel.pl](http://www.biegdozrodel.pl) i dokonają opłaty startowej.** Szczegóły dot. zgłoszeń znajdują się w punkcie VIII Regulaminu.
2. W Biegu mogą uczestniczyć osoby, które do dnia 09 czerwca 2018 r. (włącznie) ukończą 16 lat.
3. Warunkiem dopuszczenia Zawodnika, który nie ukończył 18 lat, do uczestnictwa w Biegu jest złożenie podpisanego przez opiekunów prawnych/rodziców pisemnego oświadczenia o stanie zdrowia pozwalającym na uczestnictwo w Biegu stanowiącego załącznik nr 1 do niniejszego Regulaminu. Ww. oświadczenie dostarcza się przy odbiorze pakietu startowego.
4. Zabrania się wnoszenia na trasę Biegu przedmiotów, które mogą być niebezpieczne dla innych Zawodników
5. Ze względów bezpieczeństwa **zabrania się startu w Biegu osobom poruszającym się o kijkach trekkingowych lub Nordic Walking lub innych tego typu, jak również startu ze zwierzętami.** Osoby, które nie zastosują się do zaleceń wskazanych powyżej, zostaną zdyskwalifikowane i zobowiązane do opuszczenia trasy Biegu.
6. Osoby startujące z dziećmi w wózkach biegowych proszone są o ustawienie się na końcu strefy startowej Biegu.
7. Na teren całego Biegu zabrania się wnoszenia środków odurzających, dopingowych, nielegalnych substancji oraz napojów alkoholowych jakiegokolwiek rodzaju.
8. Zawodnikom oraz innym osobom znajdującym się na terenie Biegu, w tym w szczególności na trasie Biegu zabrania się zażywania i posiadania wspomnianych wyżej środków i substancji zarówno przed, jak i w trakcie trwania Biegu.
9. Warunkiem udziału w Biegu na 10 km jest:
  - a. Wyrażenie zgody na przestrzeganie niniejszego Regulaminu oraz przepisów PZLA i tym samym pełna akceptacja powyższych regulacji oraz zobowiązanie się do ich przestrzegania.
  - b. Udział w Biegu na własną odpowiedzialność z pełną świadomością niebezpieczeństw i ryzyka



wynikającego z charakteru tego wydarzenia, które mogą polegać m.in. na ryzyku utraty zdrowia i życia. Dopuszcza się do uczestnictwa w Biegu wyłącznie osoby posiadające dobry stan zdrowia, nieposiadające przeciwwskazań medycznych do uczestnictwa w zawodach.

- c. Wyrażenie zgody na przetwarzanie danych osobowych, w tym na zamieszczanie tych danych w przekazach telewizyjnych, radiowych, internetowych i w formie drukowanej oraz na przesyłanie przez Organizatorów na adres mailowy zawodników informacji i ankiet dotyczących Biegu.
- d. Wyrażenie zgody na nieodpłatne wykorzystanie utrwalonego w formie fotografii lub zapisu wideo wizerunku. Uczestnik udziela Organizatorowi nieodpłatnej licencji na wykorzystanie utrwalonego wizerunku na wszystkich polach eksploatacji, w tym w szczególności:
  - Utrwalanie i zwielokrotnienie jakkolwiek znaną techniką oraz rozpowszechnianie w dowolnej formie.
  - Wprowadzenie do pamięci komputera i do sieci multimedialnej.
  - Zwielokrotnianie zapisu utrwalonego wizerunku.
  - Publicznego wystawienia, wyświetlenia, odtworzenia oraz nadawania i reemitowania, a także publicznego udostępniania w taki sposób, aby każdy mógł mieć do niego dostęp w miejscu i w czasie przez siebie wybranym.
  - Zamieszczanie i publikowanie w prasie, na stronach internetowych, plakatach i billboardach.
  - Emisja w przekazach telewizyjnych i radiowych.

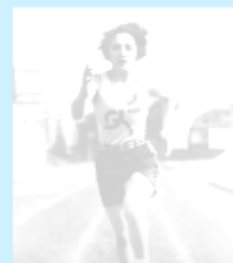
## VII. WPISOWE

1. Od Zawodników pobiera się wpisowe w wysokości 29,99 zł (słownie: dwadzieścia dziewięć złotych 99/100gr).
2. Wpisowe należy uiścić wyłącznie za pośrednictwem portalu obsługującego elektroniczne płatności, do którego po zakończeniu rejestracji Zawodnik zostanie przekierowany.
3. Wpłaty należy dokonać niezwłocznie po rejestracji, najpóźniej do dnia 27 maja 2018 r. do godz. 23:59. Za datę wpłaty wpisowego uważa się datę uznania płatności na portalu obsługującym elektroniczne płatności. W przeciwnym wypadku zgłoszenie zostanie anulowane, a wpisowe zwrócone. **W przypadku wcześniejszego wyczerpania limitu zgłoszeń wraz z opłaceniem wpisowego, termin zamknięcia list startowych oraz przyjmowania wpisowego następuje przed datą 27 maja 2018r. (Przykład: Jeśli w dniu 20 maja 2018 zostanie wyczerpany limit zgłoszeń, nie będzie już możliwe dokonanie płatności.)**
4. **Dowodem prawidłowo i terminowo dokonanej wpłaty wpisowego jest pojawienie się imienia oraz nazwiska Zawodnika na liście startowej wraz z informacją o opłaceniu wpisowego.**
5. Jeśli wpisowe zostanie wniesione w niewystarczającej wysokości, Zawodnik jest zobowiązany do niezwłocznego dopłacenia różnicy.
6. Wpisowe raz uiszczone nie podlega zwrotowi, przeniesieniu na innego zawodnika, lub przeniesieniu na Biegi odbywające się w latach następnych, chyba że niniejszy Regulamin stanowi inaczej.
7. Wykonawca wymieniony w punkcie II, podpunkcie 2 wystawia faktury VAT na żądanie uczestnika Biegu. Faktury VAT będą wystawiane na osoby lub podmioty po zaksięgowaniu opłaty startowej oraz po podaniu dokładnych danych w formularzu zgłoszeniowym podczas procedury rejestracyjnej zgodnie z obowiązującymi przepisami ustawy z dnia 11.03.2004 roku o podatku od towarów i usług (Dz. U.2011.177.1054 j.t).
8. Poprzez dokonanie opłaty Uczestnik potwierdza, że zapoznał się z Regulaminem i zobowiązuje się do jego przestrzegania oraz wyraża zgodę na przetwarzanie swoich danych osobowych na zasadach określonych w niniejszym Regulaminie.

**Organizator zabrania Zawodnikom dokonywania wymiany chipów bądź numerów startowych między Zawodnikami pod rygorem dyskwalifikacji.**

## VIII. ZGŁOSZENIA I ODBIÓR PAKIETÓW STARTOWYCH

1. **Zgłoszenia do biegu przyjmowane są wyłącznie poprzez formularz zgłoszeniowy znajdujący się na stronie internetowej: [www.biegdozrodel.pl](http://www.biegdozrodel.pl).**



2. **Zgłoszenia przyjmowane będą od dnia 30 kwietnia 2018 r. od godz. 00:01 do dnia 27 maja 2018 r. do godz. 23:59 lub do wyczerpania limitu zgłoszeń w zależności, co nastąpi wcześniej.**
3. Limit zgłoszeń to 600 osób. Decyduje kolejność prawidłowo opłaconych zgłoszeń. W przypadku wcześniejszego wyczerpania limitu zgłoszeń wraz z opłaceniem wpisowego, termin zamknięcia list startowych oraz przyjmowania wpisowego następuje przed datą 27 maja 2018r. (Przykład: Jeśli w dniu 20 maja 2018 zostanie wyczerpany limit zgłoszeń, nie będzie już możliwe dokonanie płatności.)
4. **Odbiór pakietów startowych (chipów i numerów startowych) jest możliwy osobiście lub za okazaniem upoważnienia, którego wzór stanowi załącznik nr 2 do niniejszego Regulaminu, w dniu 09 czerwca 2018 r. w namiocie biura Biegu w godzinach 8:30 - 11:30.**
5. Zawodnicy zobowiązani są do posiadania dokumentu potwierdzającego tożsamość, w celu weryfikacji i odbioru pakietu startowego.  
**UWAGA! Nie ma możliwości osobistego zgłoszenia się do udziału w Biegu w dniu 09 czerwca 2018 r.**
6. Organizatorzy Biegu zastrzegają sobie możliwość przekazania maksymalnie 50 dodatkowych miejsc dla zaproszonych gości.
7. Zabronione jest przekazywanie lub odsprzedaż pakietu startowego osobie trzeciej pod rygorem poniesienia odpowiedzialności za szkody powstałe uczestnikowi biegu. Zagubienie pakietu Zawodnik ma obowiązek zgłosić do Biura Biegu przed startem, aby uniknąć odpowiedzialności.

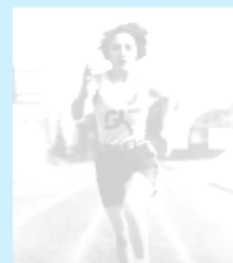
#### IX. PRZEBIERALNIE I DEPOZYT

1. **Przebiegalnie dla Zawodników znajdować się będą na Starcie w oznakowanych namiotach.**
2. **Zawodnicy oddają do depozytu rzeczy zapakowane w worki, oznaczone numerem startowym. Worki dostarcza Organizator wraz z pakietem startowym.**
3. **Wydawanie worków z depozytu odbywać się będzie za okazaniem numeru startowego.**
4. W przypadku zagubienia numeru, rzeczy pozostawione w depozycie zostaną wydane za okazaniem dowodu osobistego, po odebraniu wszystkich pozostałych worków z rzeczami pozostawionych przez innych Zawodników.
5. Zagubienie numeru startowego przez Zawodnika i jego niezgłoszenie w Biurze Biegu zwalnia Organizatora od odpowiedzialności za pobrane rzeczy przez inną osobę.
6. Za rzeczy wartościowe pozostawione w przebiegalni oraz depozycie Organizator nie ponosi odpowiedzialności.
7. **Depozyt czynny będzie w dniu biegu od godziny 8:30 do godziny 14:30.**

#### X. KLASYFIKACJA ZAWODNIKÓW

1. Klasyfikacja Zawodników Biegu prowadzona będzie w następujących kategoriach:
  - a. klasyfikacja generalna mężczyzn,
  - b. klasyfikacja generalna kobiet,
  - c. wiekowa: mężczyzn i kobiet zgodnie z poniższą tabelą:

Lp.	Klasyfikacja kobiet	
1.	K16	kobiety od 16 lat do 19 lat
2.	K20	kobiety od 20 lat do 29 lat
3.	K30	kobiety od 30 lat do 39 lat
4.	K40	kobiety od 40 lat do 49 lat
5.	K50	kobiety od 50 lat do 59 lat
6.	K60	kobiety od 60 lat do 69 lat
7.	K70	kobiety od 70 lat i więcej
Lp.	Klasyfikacja mężczyzn	
1.	M16	mężczyźni od 16 lat do 19 lat
2.	M20	mężczyźni od 20 lat do 29 lat
3.	M30	mężczyźni od 30 lat do 39 lat



4.	M40	mężczyźni od 40 lat do 49 lat
5.	M50	mężczyźni od 50 lat do 59 lat
6.	M60	mężczyźni od 60 lat do 69 lat
7.	M70	mężczyźni od 70 lat i więcej

2. O przynależności do poszczególnych kategorii wiekowych decyduje rok urodzenia Zawodnika.
3. Organizatorzy zastrzegają sobie możliwość wprowadzenia dodatkowych specjalnych klasyfikacji.
4. Zawodnik może w Biegu otrzymać tylko jedną nagrodę. Zawodnik, który wygra Bieg w klasyfikacji generalnej, nie jest klasyfikowany w kategorii wiekowej. Zasada ta dotyczy również kategorii specjalnych. Kolejność przyznania nagrody jest następująca: klasyfikacja generalna, klasyfikacja wiekowa i nagrody specjalne. Nie decyduje wybór ani Uczestnika, ani zajętego miejsca.

## XI. NAGRODY

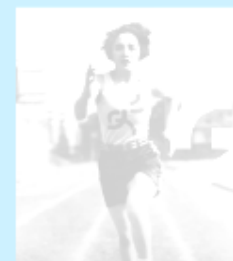
1. Warunkiem otrzymania nagród jest ukończenie Biegu oraz osobiste stawienie się na ceremonii wręczenia nagród.
2. Ceremonia wręczenia nagród odbędzie się w dniu Biegu ok. godz. 14:30 na scenie ustawionej przy mecie Biegu.

Zwycięzcy w kategorii generalnej kobiet (miejsca I-V) i mężczyzn (miejsca I-V), otrzymują nagrody rzeczowe (bony zakupowe do sklepu sportowego) o następującej wartości:

Klasyfikacja generalna kobiet:	
I.	Bon o wartości 600 PLN
II.	Bon o wartości 500 PLN
III.	Bon o wartości 400 PLN
IV.	Bon o wartości 300 PLN
V.	Bon o wartości 200 PLN
Klasyfikacja generalna mężczyzn:	
I.	Bon o wartości 600 PLN
II.	Bon o wartości 500 PLN
III.	Bon o wartości 400 PLN
IV.	Bon o wartości 300 PLN
V.	Bon o wartości 200 PLN.

Nagrody rzeczowe (bony zakupowe do sklepu sportowego) otrzymują także zwycięzcy w klasyfikacjach wiekowych kobiet (miejsca I-III) i mężczyzn (miejsca I-II):

Klasyfikacje wiekowe kobiet:	Klasyfikacje wiekowe mężczyzn:
kobiety od 16 lat do 19 lat	mężczyźni od 16 lat do 19 lat
I. Bon o wartości 150 PLN	I. Bon o wartości 150 PLN
II. Bon o wartości 100 PLN	II. Bon o wartości 100 PLN
III. Bon o wartości 50 PLN	III. Bon o wartości 50 PLN
kobiety od 20 lat do 29 lat	mężczyźni od 20 lat do 29 lat
I. Bon o wartości 150 PLN	I. Bon o wartości 150 PLN
II. Bon o wartości 100 PLN	II. Bon o wartości 100 PLN
III. Bon o wartości 50 PLN	III. Bon o wartości 50 PLN



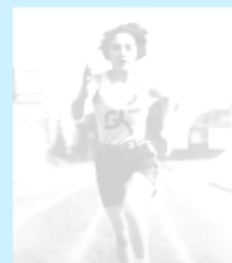
kobiety od 30 lat do 39 lat I. Bon o wartości 150 PLN II. Bon o wartości 100 PLN III. Bon o wartości 50 PLN	mężczyźni od 30 lat do 39 lat I. Bon o wartości 150 PLN II. Bon o wartości 100 PLN III. Bon o wartości 50 PLN
kobiety od 40 lat do 49 lat I. Bon o wartości 150 PLN II. Bon o wartości 100 PLN III. Bon o wartości 50 PLN	mężczyźni od 40 lat do 49 lat I. Bon o wartości 150 PLN II. Bon o wartości 100 PLN III. Bon o wartości 50 PLN
kobiety od 50 lat do 59 lat I. Bon o wartości 150 PLN II. Bon o wartości 100 PLN III. Bon o wartości 50 PLN	mężczyźni od 50 lat do 59 lat I. Bon o wartości 150 PLN II. Bon o wartości 100 PLN III. Bon o wartości 50 PLN
kobiety od 60 lat do 69 lat I. Bon o wartości 150 PLN II. Bon o wartości 100 PLN III. Bon o wartości 50 PLN	mężczyźni od 60 lat do 69 lat I. Bon o wartości 150 PLN II. Bon o wartości 100 PLN III. Bon o wartości 50 PLN
kobiety od 70 lat i więcej I. Bon o wartości 150 PLN II. Bon o wartości 100 PLN III. Bon o wartości 50 PLN	mężczyźni od 70 lat i więcej I. Bon o wartości 150 PLN II. Bon o wartości 100 PLN III. Bon o wartości 50 PLN

- Nagrody w klasyfikacji generalnej i klasyfikacjach wiekowych nie dublują się. Oznacza to że osoba która wygra bieg główny nie jest klasyfikowana w kategorii wiekowej.
- Dodatkowo wśród uczestników biegu zostanie wylosowanych pięć nagród rzeczowych, tym nagroda specjalna. Udział w losowaniu wezmą Ci Uczestnicy Biegu Głównego, którzy w dniu zawodów, do godz. 14:10, wrzucą do urny odrywany kupon z numeru startowego. Drugą część numeru startowego należy zatrzymać do momentu losowania i okazać, w przypadku wylosowania nagrody.
- Nagrody będzie można odebrać tylko podczas rodzinnego pikniku. Nagrody nie będą wysyłane do zwycięzców drogą pocztową po zakończeniu Imprezy.
- Wylosowany numer startowy nie bierze udziału w losowaniu po raz drugi.
- Każdy Zawodnik, który ukończy Bieg otrzyma okolicznościowy medal.
- O ile będzie to wymagane przepisami powszechnie obowiązującymi, zdobywcom nagród pieniężnych zostanie potrącony podatek dochodowy zgodnie z obowiązującymi przepisami.

## XII. POSTANOWIENIA KOŃCOWE

- Interpretacja Regulaminu należy do Organizatora Biegu.
- Integralną częścią Biegu jest towarzyszący mu piknik, na którym obowiązują zasady niniejszego regulaminu.
- Zawodnicy oświadczają, że wszystkie dane personalne i dane dotyczące stanu zdrowia wpisane przez nich do formularza zgłoszeniowego są kompletne i zgodne z prawdą.
- Pomocą na trasie Biegu objęci są tylko Ci Uczestnicy, którzy mają przypięty widoczny numer startowy i ich dane personalne są zgodne z wpisanymi u Organizatora.
- Organizator nie ponosi odpowiedzialności za ewentualne kolizje i wypadki na trasie spowodowane z winy Zawodnika oraz za wypadki i zdarzenia losowe zaistniałe podczas dojazdu i powrotu Zawodników na Bieg.
- Przekazanie swojego numeru startowego innej osobie powoduje dyskwalifikację Uczestnika. Prawo do uczestnictwa w Biegu nie podlega wymianie na pieniądze.
- Każdy Zawodnik bierze udział w Biegu osobiście i na własną odpowiedzialność, zaś w przypadku Zawodników niepełnoletnich na wyłączną odpowiedzialność rodziców lub opiekunów.
- Przekazanie Organizatorowi prawidłowo wypełnionego formularza zgłoszeniowego oraz opłacenie wpisowego oznacza, że Zawodnik rozważył i ocenił charakter, zakres i stopień ryzyka wiążącego się z uczestnictwem w Biegu, w tym zagrożenie wypadkami, możliwość odniesienia obrażeń ciała i urazów fizycznych (w tym śmierci), a także szkód i strat o charakterze majątkowym i dobrowolnie zdecydował się





- podjąć to ryzyko.
9. Organizator oraz wszystkie osoby działające w jego imieniu lub z jego upoważnienia związane z przeprowadzeniem i organizacją Biegu nie ponoszą odpowiedzialności za szkody Zawodników, które wystąpią przed, w trakcie lub po Biegu.
  10. Zawodnicy ponoszą odpowiedzialność cywilną za wszystkie wyrządzone przez siebie szkody z własnej, wyłącznej winy innym Zawodnikom oraz osobom trzecim.
  11. Organizator nie zapewnia Zawodnikowi jakiegokolwiek ubezpieczenia na życie, zdrowotnego, odpowiedzialności cywilnej, z tytułu choroby, wypadku, odniesienia obrażeń, śmierci lub szkód, jakie mogą wystąpić w związku z obecnością lub partycypacją Zawodnika w Biegu oraz nie ponosi z tego tytułu odpowiedzialności oraz nie jest zobowiązany do zaspokajania jakichkolwiek roszczeń odszkodowawczych z tym związanych.
  12. Zawodnicy zobowiązują się do przestrzegania warunków niniejszego Regulaminu. Dokonanie opłaty startowej potwierdza zapoznanie się z warunkami niniejszego Regulaminu oraz oznacza ich pełną akceptację.
  13. Zawodnik wyraża zgodę na publiczne ogłoszenie wyników Biegu oraz na publiczne podanie jego danych osobowych w postaci imienia, nazwiska, roku urodzenia, miejscowości.
  14. Organizator jest uprawniony do wykorzystania wizerunku, wypowiedzi i danych osobowych poszczególnych Zawodników, przy czym wizerunek i dane te będą wykorzystywane w materiałach promujących Bieg i wydarzenia towarzyszące w szczególności w prasie, radio, telewizji, Internecie, materiałach graficznych. Zawodnikowi nie przysługują żadne dalsze gratyfikacje, w szczególności wynagrodzenie z tytułu wykorzystania wizerunku, wypowiedzi i danych osobowych.
  15. Zawodnikowi nie wolno korzystać z jakiegokolwiek pomocy określonej w przepisach PZLA, w szczególności dotyczy to asysty Zawodników przez osoby nieuczestniczące w Biegu, biegnące z Zawodnikiem lub jadące na rowerze.
  16. Organizator zapewnia opiekę medyczną wyłącznie Zawodnikom na trasie Biegu od momentu startu do zamknięcia trasy Biegu określonej limitem czasowym. Organizator nie pokrywa kosztów medycznych lub kosztów transportu nieobjętych zakresem zabezpieczenia medycznego Biegu. Decyzje podjęte przez koordynatora medycznego Biegu lub przez obsługę medyczną co do udziału Zawodnika w Biegu są niezależne oraz wiążące wobec Zawodnika. Nie zastosowanie się przez Zawodnika do zaleceń koordynatora medycznego Biegu lub obsługi medycznej powoduje jego dyskwalifikację.
  17. Protesty dotyczące wyników przyjmowane są do dnia 09 czerwca 2018 r. do godziny 14:30 w biurze Biegu. Protesty będą rozpatrywane w ciągu 72 godzin. Ostateczne i oficjalne wyniki zostaną opublikowane najpóźniej w dniu 15 czerwca 2018 r. do godziny 15:00. Protesty wniesione po terminie nie będą rozstrzygane.
  18. Nieznajomość niniejszego Regulaminu nie zwalnia Zawodnika z przestrzegania jego warunków.
  19. Regulamin może być zmieniony przez Organizatora. W przypadku zmiany Regulaminu Organizator niezwłocznie poinformuje o tym fakcie Zawodników poprzez zamieszczenie informacji o zmianie i zestawienia zmian na stronie internetowej [www.biegdozrodel.pl](http://www.biegdozrodel.pl).
  20. Zawodnicy mają obowiązek stosowania się do poleceń funkcjonariuszy Policji, Straży Miejskiej oraz osób i służb porządkowych Organizatora zabezpieczających trasę Biegu.

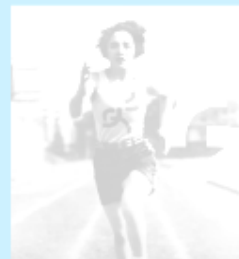
# — bieg do — — źródeł

09.06.2018 — edycja 5

KURS NA DETOKS?

3 KM / 10 KM

Park Jelitkowski w Gdańsku



Załącznik nr 1

## ZGODA RODZICÓW / OPIEKUNÓW PRAWNYCH

Wyrażamy zgodę na udział naszego dziecka/podopiecznego:

.....  
(imię i nazwisko dziecka /podopiecznego);

w V Biegu Do Źródeł (dalej jako Bieg), który odbędzie się w dniu 09 czerwca 2018 r. na terenie parku w Gdańsku Jelitkowie oraz parku im. R. Reagana, organizowanego przez Gdańską Infrastrukturę Wodociągowo-Kanalizacyjną Sp. z o.o., ul. Kartuska 201, 80-122 Gdańsk (dalej jako GIWK)

### Oświadczamy, że:

- znany jest nam cel, charakter i regulamin Biegu,
- u dziecka/ podopiecznego nie ma przeciwwskazań zdrowotnych lub wychowawczych, które mogą utrudniać lub uniemożliwić jego udział w Biegu,
- wyrażamy zgodę na używanie i rozpowszechnianie wizerunku lub wypowiedzi naszego dziecka/ podopiecznego oraz jego danych osobowych przez GIWK w celach promocyjnych i marketingowych w związku z organizacją i przeprowadzeniem Biegu i wydarzeniami jemu towarzyszącymi, w szczególności w prasie, radio, telewizji, Internecie, materiałach graficznych,
- wyrażamy zgodę na przetwarzanie danych osobowych naszego dziecka/podopiecznego udostępnionych w związku z udziałem w Biegu zgodnie z ustawą z dnia 29 sierpnia 1997 r. o ochronie danych osobowych (t.j. Dz.U. z 2014 r., poz. 1182, z późn. zm.),
- wyrażamy zgodę na publiczne ogłoszenie wyniku Biegu oraz na publiczne podanie danych osobowych naszego dziecka/podopiecznego w postaci jego imienia i nazwiska.

### Podpisy rodziców/ opiekunów prawnych dziecka:

złożone dnia ..... w .....

.....  
Imię i nazwisko rodzica lub opiekuna prawnego

Zam. ....Dowód tożsamości numer .....

.....  
czytelny podpis

.....  
Imię i nazwisko rodzica lub opiekuna prawnego

Zam. ....Dowód tożsamości numer .....

.....  
czytelny podpis



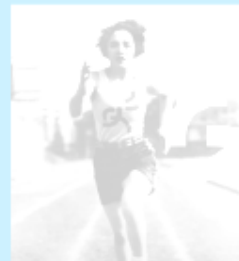
# — bieg do — — źródeł

09.06.2018 — edycja 5

KURS NA DETOKS<sup>2</sup>

3 KM / 10 KM

Park Jelitkowski w Gdańsku



Załącznik nr 2

## UPOWAŻNIENIE DO ODBIORU PAKIETU STARTOWEGO

Ja, niżej podpisana/y .....

legitymująca/y się dowodem osobistym numer.....

upoważniam Panią/Pana.....

legitymującą/legitymującego się dowodem osobistym numer.....

do odebrania mojego pakietu startowego V Biegu Do Źródeł. Do upoważnienia dołączam ksero dowodu osobistego (do wglądu) oraz podpisane poniższe oświadczenie.

Upoważniający:

.....

Imię i nazwisko, data

.....

czytelny podpis

## OŚWIADCZENIE (wypełnia Upoważniający)

Ja, niżej podpisany.....

zamieszkały w .....

legitymujący się dowodem osobistym numer.....

niniejszym oświadczam, że zapoznałem się z regulaminem V Biegu Do Źródeł i zobowiązuję się do jego przestrzegania. Ponadto oświadczam, że jestem zdolny do udziału w V Biegu Do Źródeł i startuję w nim na własną odpowiedzialność.

W V Biegu Do Źródeł wystartuję osobiście w odebranym w pakiecie od Organizatora numerze startowym. W przypadku zagubienia pakietu mam obowiązek zgłoszenia tego przed Biegiem w Biurze Zawodów, gdyż w przypadku uczestnictwa w Biegu osoby nieuprawnionej z moim numerem startowym, zobowiązuję się do pokrycia wszystkich kosztów związanych z wyłączenia OC Organizatora bezzwłocznie i bez ograniczenia.

Jednocześnie wyrażam zgodę na używanie i rozpowszechnianie mojego wizerunku lub wypowiedzi przez GIWK w celach promocyjnych i marketingowych w związku z organizacją i przeprowadzeniem V Biegu Do Źródeł i wydarzeniami mu towarzyszącymi, w szczególności w prasie, radio, telewizji, Internecie, materiałach graficznych.

Oświadczam, że wyrażam zgodę na przetwarzanie przez każdego z Organizatorów moich danych osobowych udostępnionych w związku z udziałem w V Biegu Do Źródeł zgodnie z ustawą z dnia 29 sierpnia 1997 r. o ochronie danych osobowych (t.j. Dz.U. z 2014 r., poz. 1182, z późn. zm.)

Ponadto wyrażam zgodę na publiczne ogłoszenie wyników V Biegu Do Źródeł oraz na publiczne podanie moich danych osobowych w postaci imienia i nazwiska.

.....

czytelny podpis, data